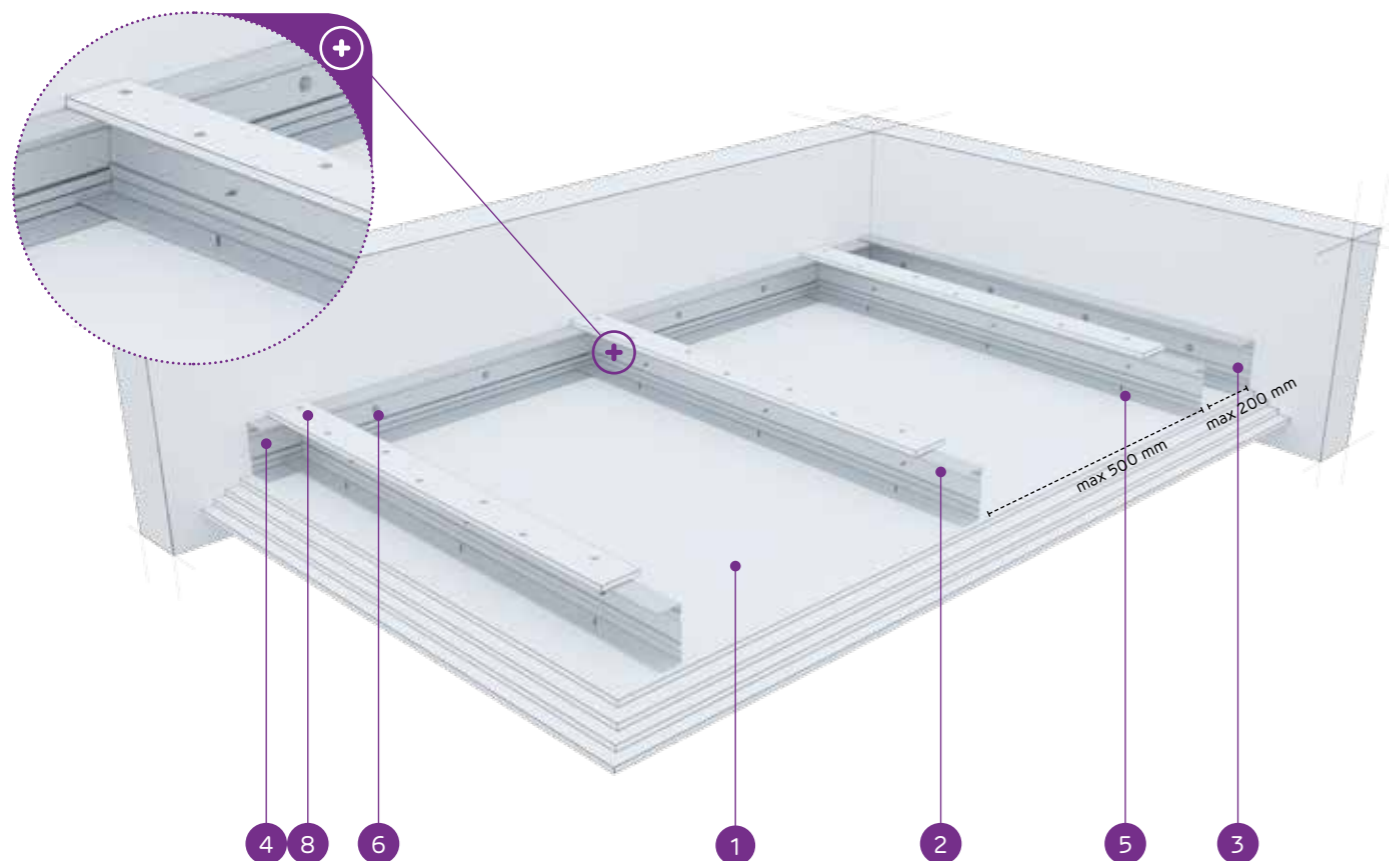


nida Sufit

Klasa  
odporności  
ogniowej:  
(R)EI60  
(R)EI90  
(R)EI120Maksymalna  
rozpiętość  
zabudowy:  
1600 mmMinimalna  
grubość  
zabudowy:  
97,5 mmCiężar 1m<sup>2</sup>  
zabudowy:  
36,0-69,0 kgNumer  
dokumentu  
związanego:  
EN13964:2014-05Deklaracja Właściwości Użytkowych:  
DoP/Ceiling System/0042/15.11.2016

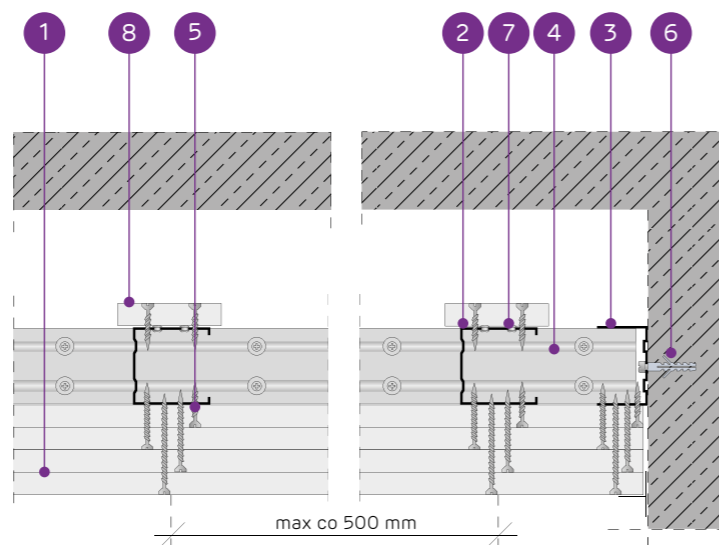
SYSTEMY:

C50/U50/PD/500-60/OGIEŃ+



## MATERIAŁY:

1. Płyta gipsowo-kartonowa Nida
2. Profil nośny Nida C 50
3. Profil konstrukcyjny Nida U 50
4. Profil nośny Nida U 50
5. Blachowkręt Nida 3,5 x 25 mm
6. Stalowy element kotwiący z podkładką stalową
7. Nit
8. Pas dosztywniający z płyty gipsowo-kartonowej Nida 12,5 mm

SYSTEM SUFITÓW SAMONOŚNYCH NA KONSTRUKCJI NIDA C50  
Z PASEM DOSZTYWNIAJĄCYM

## PARAMETRY TECHNICZNE

Typ systemu Nida Sufit	Konstrukcja rusztu				Poszycie płytami gipsowymi	Minimalna grubość zabudowy	Ciężar zabudowy 1 m <sup>2</sup>	Klasa odporności ogniowej <sup>1)</sup>	Maksymalna rozpiętość zabudowy sufitowej <sup>2)</sup>	System specjalny	
	Typ profilu nośnego Nida	Typ profilu obwodowego nośnego Nida	Typ profilu obwodowego konstrukcyjnego Nida	Maksymalny rozstaw profili nośnych Nida C50							Nida
C50/U50/PD/500-37,5/Ogień+	C50	U50	U50	500	Ogień Plus	3x12,5	97,5	36,0	(R)EI60	1600	-
C50/U50/PD/500-37,5/WodaOgień+	C50	U50	U50	500	Woda Ogień Plus	3x12,5	97,5	36,0	(R)EI60	1600	-
C50/U50/PD/500-37,5/Twarda	C50	U50	U50	500	Twarda	3x12,5	97,5	45,0	(R)EI60	1510	●
C50/U50/PD/500-37,5/Hydro	C50	U50	U50	500	Hydro	3x12,5	97,5	38,0	(R)EI60	1600	●
C50/U50/PD/500-40/Ogień+	C50	U50	U50	500	Ogień Plus	2x12,5+15,0	100	39,0	(R)EI90	1600	-
C50/U50/PD/500-40/Twarda	C50	U50	U50	500	Twarda	2x12,5+15,0	100	47,0	(R)EI90	1420	●
C50/U50/PD/500-40/Hydro	C50	U50	U50	500	Hydro	2x12,5+15,0	100	41,0	(R)EI90	1510	●
C50/U50/PD/500-55/Ogień+	C50	U50	U50	500	Ogień Plus	2x12,5+2x15,0	115	53	(R)EI120	1360	-
C50/U50/PD/500-55/Twarda	C50	U50	U50	500	Twarda	2x12,5+2x15,0	115	63	(R)EI120	1250	●
C50/U50/PD/500-55/Hydro	C50	U50	U50	500	Hydro	2x12,5+2x15,0	115	55	(R)EI120	1360	●
C50/U50/PD/500-60/Ogień+	C50	U50	U50	500	Ogień Plus	4x15,0	120	61,0	(R)EI120	1250	-
C50/U50/PD/500-60/Twarda	C50	U50	U50	500	Twarda	4x15,0	120	69,0	(R)EI120	1210	●
C50/U50/PD/500-60/Hydro	C50	U50	U50	500	Hydro	4x15,0	120	61,0	(R)EI120	1250	●

<sup>1)</sup> Klasyfikacja ogniowa nr LBO-458-K/20.<sup>2)</sup> Opinia techniczna ITB 1060/12/R33NK.ZUŻYCIĘ MATERIAŁÓW NA 1M<sup>2</sup> ZABUDOWY SUFITOWEJ W SYSTEMIE NIDA SUFIT

Nazwa materiału	J.m.	Typ systemu Nida Sufit												
		C50/U50/PD/500-37,5/Ogień+	C50/U50/PD/500-37,5/WodaOgień+	C50/U50/PD/500-37,5/Twarda	C50/U50/PD/500-37,5/Hydro	C50/U50/PD/500-40/Ogień+	C50/U50/PD/500-40/Twarda	C50/U50/PD/500-40/Hydro	C50/U50/PD/500-55/Ogień+	C50/U50/PD/500-55/Twarda	C50/U50/PD/500-55/Hydro	C50/U50/PD/500-60/Ogień+	C50/U50/PD/500-60/Twarda	C50/U50/PD/500-60/Hydro
Zużycie materiału na 1m <sup>2</sup>														
Płyta Nida Ogień Plus 12,5 mm	m <sup>2</sup>	3,3	-	-	-	2,3	-	-	2,3	-	-	-	-	-
Płyta Nida Woda Ogień Plus 12,5 mm	m <sup>2</sup>	-	3,3	-	-	-	-	-	-	-	-	-	-	-
Płyta Nida Twarda 12,5 mm	m <sup>2</sup>	-	-	3,3	-	2,3	-	-	2,3	-	-	-	-	-
Płyta Nida Hydro 12,5 mm	m <sup>2</sup>	-	-	-	3,3	-	-	2,3	-	-	2,3	-	-	-
Płyta Nida Ogień Plus 15,0 mm	m <sup>2</sup>	-	-	-	-	1,0	-	-	2,0	-	-	4,3	-	-
Płyta Nida Twarda 15,0 mm	m <sup>2</sup>	-	-	-	-	-	1,0	-	-	2,0	-	-	4,3	-
Płyta Nida Hydro 15,0 mm	m <sup>2</sup>	-	-	-	-	-	-	1,0	-	-	2,0	-	-	4,3
Profil Nida C50	mb	2,2	2,2	2,2	2,2	2,2	2,2	2,2	2,2	2,2	2,2	2,2	2,2	2,2
Profil Nida U50	mb	0,75	0,75	0,75	0,75	0,75	0,75	0,75	0,75	0,75	0,75	0,75	0,75	0,75
Nity	szt.	2,8	2,8	2,8	2,8	2,8	2,8	2,8	2,8	2,8	2,8	2,8	2,8	2,8
Stalowy element kotwiący (typ wg ciężaru zabudowy) <sup>3)</sup>	szt.	1,7	1,7	1,7	1,7	1,7	1,7	1,7	1,7	1,7	1,7	1,7	1,7	1,7
Blachowkręty Nida 3,5x25 mm	szt.	15,0	15,0	-	-	15,0	-	-	15,0	-	-	15,0	-	-
Blachowkręty Nida 3,5x35 mm	szt.	6,0	6,0	-	-	6,0	-	-	-	-	-	-	-	-
Blachowkręty Nida 3,5x45 mm	szt.	-	-	-	-	-	-	-	6,0	-	-	6,0	-	-
Blachowkręty Nida 3,5x55 mm	szt.	18,0	18,0	-	-	18,0	-	-	6,0	-	-	6,0	-	-
Blachowkręty Nida 4,2x70 mm	szt.	-	-	-	-	-	-	-	18,0	-	-	18,0	-	-
Blachowkręty Nida Twarda 4,2x38 mm	szt.	-	-	21,0	-	-	21,0	-	-	15,0	-	-	15,0	-
Blachowkręty Nida Twarda 4,2x55 mm	szt.	-	-	18,0	-	-	18,0	-	-	12,0	-	-	12,0	-
Blachowkręty Nida Twarda 4,2x70 mm	szt.	-	-	-	-	-	-	-	-	18,0	-	-	18,0	-
Blachowkręty Nida Hydro C5 3,5x25 mm	szt.	-	-	-	15,0	-	-	15,0	-	-	15,0	-	-	15,0
Blachowkręty Nida Hydro C5 3,5x41 mm	szt.	-	-	-	6,0	-	-	6,0	-	-	6,0	-	-	6,0
Blachowkręty Nida Hydro C5 3,5x55 mm	szt.	-	-	-	18,0	-	-	18,0	-	-	6,0	-	-	6,0
Blachowkręty Nida Hydro C5 4,2x70 mm	szt.	-	-	-	-	-	-	-	-	-	18,0	-	-	18,0
Taśma zbrojąca Nida	mb	1,4	1,4	1,4	1,4	1,4	1,4	1,4	1,4	1,4	1,4	1,4	1,4	1,4
Gips szpachlowy Nida Start	kg	0,9	0,9	-	-	0,9	-	-	1,2	-	-	1,2	-	-
Gips szpachlowy Nida Finish	kg	0,1	0,1	-	-	0,1	-	-	0,1	-	-	0,1	-	-
Gotowa masa szpachlowa Nida Hydromix <sup>4)</sup>	kg	-	-	1,0	1,0	-	1,0	1,0	-	1,3	1,3	-	1,3	1,3

<sup>3)</sup> Typ i ilość elementów kotwiących dobrać wg schematu zawartego w opinii technicznej ITB Sufity Samonośne: ITB 1060/12/R33NK.<sup>4)</sup> W przypadku płyt gipsowo-włónowych z włóknami Nida Twarda alternatywnie stosować gips szpachlowy Nida Max. Normy zużycia nie uwzględniają strat materiałowych.Info Nida | 801 11 44 77  
Pracujemy: pn.-pt. w godz. 8:00 – 16:00

www.siniat.pl

Wyszukiwarka systemów Nida  
www.systemynida.plKalkulator systemów Nida  
www.siniat.pl/kalkulatoryPIERWSZE NA RYNKU  
SYSTEMY SUCHEJ  
ZABUDOWY  
OZNAKOWANE CEOdkryj nasz kanał  
Siniat Nida YouTube